

Pour notre santé et celle de nos enfants, ARRÊTONS DE ROULER EN DIESEL

IMPACTS DÉMONTRÉS SUR NOTRE SANTÉ

- **Fortement émetteur de gaz et particules toxiques : le diesel émet 5-6 fois plus de NOx* que l'essence et a une composition de particules plus toxiques (HAP* lourds).**
- **Gaz diesel «cancérogènes certains» par l'OMS.**
- **Appareil respiratoire** (asthme, allergie, cancers).
- **Système cardiovasculaire** (AVC, infarctus).
- **Cerveau** (troubles cognitifs, perte de QI), **foie** (fonction de détoxification affaiblie), **vessie** (cancers).
- **Décès prématurés.**
- **Atteintes sur le fœtus** (diminution poids naissance, malformation et augmentation du risque d'asthme infantile, diminution du QI et augmentation des troubles autistiques).
- **Troubles du sommeil** (pollution de l'air)

CONSÉQUENCES SUR LE PLAN SOCIAL

- **Perte d'emplois : on importe massivement le gasoil alors que l'essence est produite en France.**

CONSÉQUENCES SUR L'ENVIRONNEMENT ET NOTRE CADRE DE VIE

- **PM* et NOx* sont des précurseurs de gaz à effet de serre** (notamment ozone).
- **Produit plus de CO2 que l'essence à la combustion**
- **Extinction des abeilles.**
- **Gaz malodorants, fumées noires** (bâtiments noircis).
- **Bruit** (claquements, rugosité, niveau sonore plus élevé qu'un moteur essence).

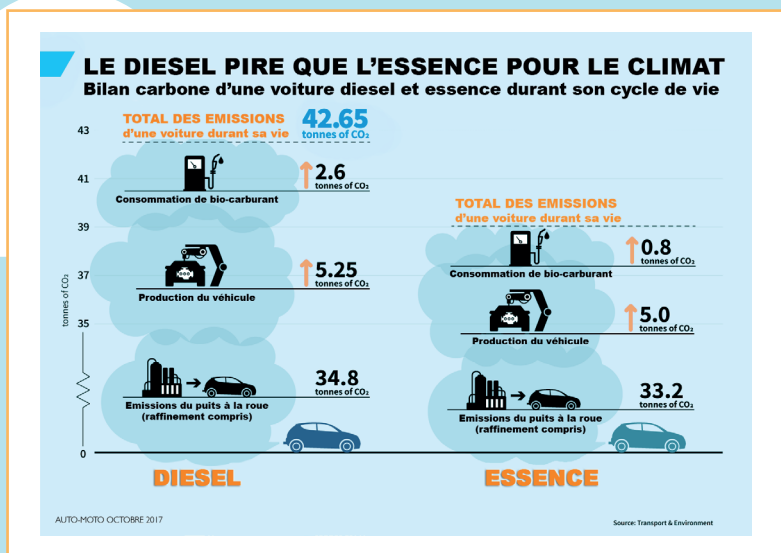
INADAPTÉ À LA VILLE

- **Conçu à l'origine pour les professionnels du transport et de longs trajets.**
- **Se dégrade plus rapidement sur des courts trajets** (pannes, filtres bouchés, etc).
- **Filtre à particules et système de dépollution des NOx* fonctionnent sur moteur «chaud» donc inefficaces en ville.**

CONSÉQUENCES SUR NOS FINANCES ET NOTRE ÉCONOMIE

- **Impôts** (coût de la pollution de l'air, sur la sécurité sociale, subventions gasoil, amendes de la commission européenne, etc.)
- **Coûts liés aux maladies et affections engendrées.**
- **Revente et décote : scandale du Dieseldate, mesures d'interdiction dans les villes, contrôle technique « 5 gaz » en 2019 et alignement carburant essence.**
- **Problèmes de fiabilité, entretien plus coûteux qu'un moteur à essence.**
- **Surcoût à l'achat non amorti** (kilométrage moyen des Français 12700 km par an selon l'INSEE).

Bientôt interdit dans certaines villes françaises et européennes .



Contactez-nous pour les aides et les offres des constructeurs pour passer à l'électrique, à l'hybride, au gaz (GPL /GNV) ou même au vélo à assistance électrique !